

## Барилгын дулаалгын материалын шинэ стандартууд

**MNS EN 13162 – 2011 MW**  
**MNS EN 13163 – 2011 EPS**  
**MNS EN 13163 – 2011 XPS**  
**MNS EN 13163 – 2011 PUR**



## **АГУУЛГА**

- 1. Хамрах хүрээ**
- 2. Норматив ишлэл**
- 3. Нэр томъёо, тодорхойлолт, хэмжих нэгж, товчлол**
- 4. Эрдэс хөвөнд тавигдах техникийн шаардлагууд**
- 5. Сорилын аргачилал**
- 6. Чанарын тэмдэглэгээний тайлбар**
- 7. Тохирлын үнэлгээ**
- 8. Таних тэмдэг ба шошголол**

## 1. MNS EN 13163: 2011

Барилгын дулаалгын материал: Үйлдвэрлэлийн аргаар боловсруулсан полистирол хөөсөнцөр бүтээгдэхүүн (EPS)

## 2. MNS EN 13164 : 2011

Барилгын дулаалгын материал: Үйлдвэрлэлийн аргаар боловсруулсан полистирол хөөсөнцөр бүтээгдэхүүн (XPS)

## 3. MNS EN 13165 : 2011

Барилгын дулаалгын материал: Үйлдвэрлэлийн аргаар боловсруулсан полиуретаны хөөсөнцөр бүтээгдэхүүн (PUR)

## 4. MNS EN 13162; 2011

Барилгын дулаалгын материал: Үйлдвэрлэлийн аргаар боловсруулсан эрдэс хөвөн бүтээгдэхүүн (MW)

## 4.3.4 10%-ийн хэв гажилт үзүүлэх шахалтын хүчний үйлчлэл

10% -ийн хэв гажилт үзүүлэх шахалтын хүчний үйлчлэл  $\sigma_{10}$  -г MNS ISO 29469:2010-т заасны дагуу тодорхойлно

Зэрэглэл	Шаардлага
	кПа
CS(10)30	> 30
CS(10)50	> 50
CS(10)60	> 60
CS(10)70	> 70
CS(10)80	> 80
CS(10)90	> 90
CS(10)100	> 100
CS(10)120	> 120
CS(10)150	> 150
CS(10)200	> 200
CS(10)250	> 250
CS(10)300	> 300
CS(10)350	> 350
CS(10)400	> 400
CS(10)500	> 500

## 4.3.5 Хавтангийн нормал суналтын бат бэх

Хавтангийн нормал суналтын бат бэх  $\sigma_{mt}$  -г MNS ISO 29765:2010-т заасны дагуу тодорхойлно.

Зэрэглэл	Шаардлага
	кПа
TR20	> 20
TR50	> 50
TR80	> 80
TR100	> 100
TR150	> 150
TR200	> 200
TR400	> 400

## 4.3.6 Гулзайлтын бат бэх

Гулзайлтын бат бэх  $\sigma_b$  -г EN 12089 –т заасны дагуу тодорхойлно.

Шатлал	Шаардлага
	кПа
BS50	> 50
BS75	> 75
BS100	> 100
BS115	> 115
BS125	> 125
BS135	> 135
BS150	> 150
BS170	> 170
BS200	> 200
BS250	> 250
BS350	> 350
BS450	> 450
BS525	> 525
BS600	> 600
BS750	> 750

## 6 Чанарын тэмдэглэгээний тайлбар

Бүтээгдэхүүний аль нэг шинж чанарт [4.3](#)-т заасны дагуу ямар нэг шаардлага тавиагүйгээс бусад тохиолдолд үйлдвэрлэгч дараах мэдээллийг агуулсан чанарын тайлбарыг дагалдуулна. Үүнд:

- a) Хөөсөн полистиролын товчилсон нэр: EPS
- b) Энэхүү стандартын тэмдэглээ: MNS EN 13163:2011
- c) Зузааны хүлцэл:  $T_i$
- d) Уртын хүлцэл:  $L_i$
- e) Өргөний хүлцэл:  $W_i$
- f) Өнцгийн тэгш байдлын хүлцэл:  $S_i$
- g) Гадаргын тэгш байдлын хүлцэл:  $P_i$
- h) Тодорхой температур болон чийгшлийн нөхцөл дэх хэмжээ хадгалалт:  $DS(TH)_i$
- i) Гулзайлтын бат хэв гажилт үзүүлсэн шахалтын бат бэх:  $CS(10)_i$
- k) Цаг уурын хэвийн нөхцөл дэх хэмжээ хадгалалт:  $DS(N)_i$
- l) Тодорхой өгөгдсөн даралт болон температурын үйлчлэл дэх хэв гажилт:  $DLT(i)5$
- m) Гадаргууд эгц үйлчлэх сунгалтын хүчний бат бэх:  $TR_i$
- n) Удаан хугацааны турш дахь хэв гажилт:  $CC(i_1/i_2/y)\sigma_c$
- o) Живүүлэлийн үеийн ус шингээлт:  $WL(T)_i$
- p) Уур нэвчилтээр үүсэх ус шингээлт:  $WD(V)_i$
- q) Усны уур нэвчилтын эсэргүүцлийн тоо:  $MU_i$  эсвэл  $Z_i$
- r) Динамик хөшүүн чанар:  $SD_i$
- s) Шахагдах чанар:  $CP_i$

Үүнд:

„ $i$ “ - харгалзах ангилал буюу шатлалын дугаар

„ $\sigma_c$ “ – шахалтын хүчний үйлчлэл

„ $y$ “ - өгөгдсөн жилийн тоо.

**EPS - MNS EN 13163:2011 - T1 - L1 - W1  
- S1 - P1 - BS100 - CS(10)60 - DS(N)5 -  
DLT(1)5 – TR50 - WL(T)5 - WD(V)15**



## 8 Таних тэмдэг ба хаяглалт

Тус стандартын шаардлага хангасан бүтээгдэхүүн, түүний шошго эсвэл сав баглаа боодол дээр нь дараах өгөгдлүүдийг тодорхой бичсэн чанарын гэрчилгээг дагалдуулна. Үүнд:

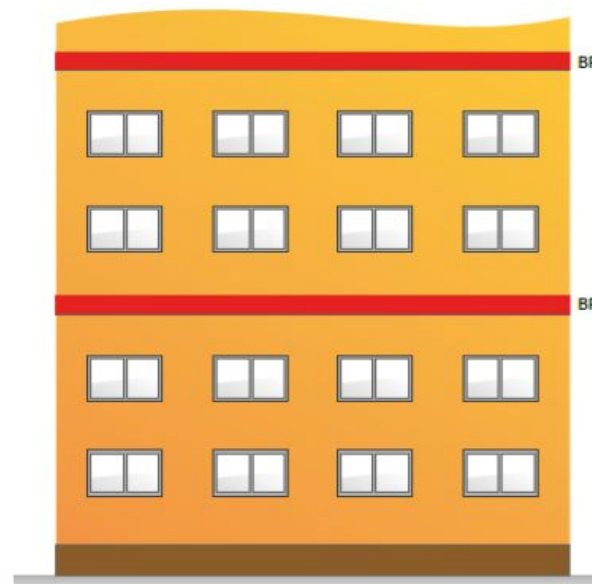
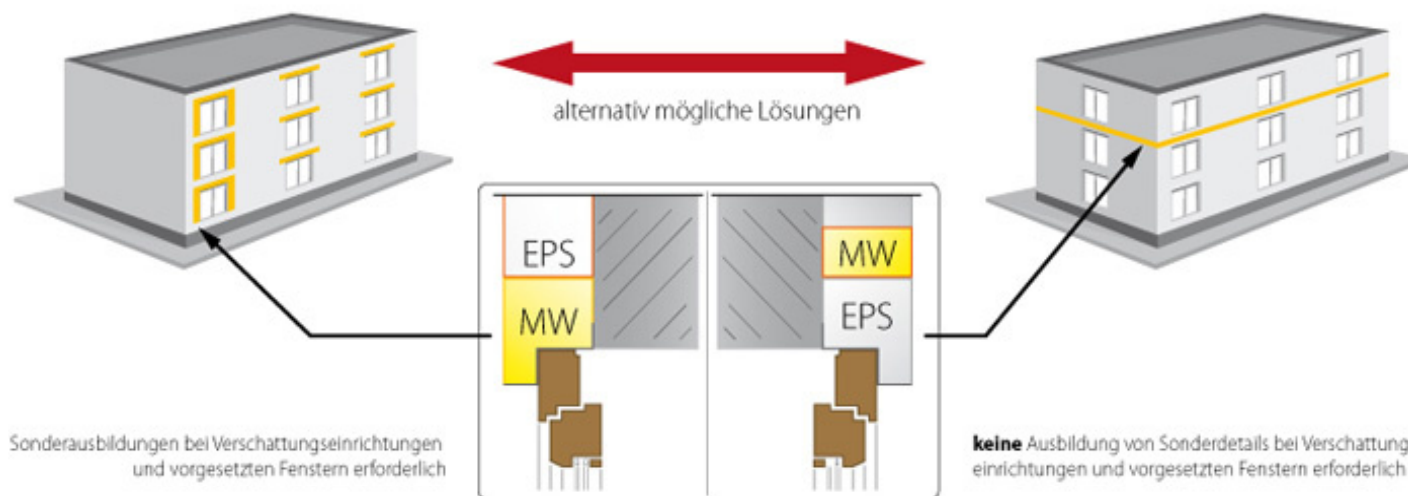
- a) Бүтээгдэхүүний нэр буюу таних тэмлэг;
- b) Бараа эсвэл бүтээгдэхүүний тэмдэг болон үйлдвэрлэгчийн болон түүний итгэмжилсэн этгээдийн хаяг;
- c) Үйлдвэрлэсэн хугацаа, ээлж болон газар;
- d) Гал тэсвэрлэлтийн ангилал;
- e) Дулаан дамжуулалтын эсэргүүцлийн нэрлэсэн утга;
- f) Дулаан дамжилтын илтгэлцүүрийн нэрлэсэн утга;
- g) Нэрлэсэн зузаан;
- h) Чанарын тэмдэглэгээний тайлбар /6-р зүйлд заасны дагуу/;
- i) Өнгөлгөөний бүрээсний төрөл;
- j) Нэрлэсэн урт ба өргөн;
- k) Баглаа боодол дахь ширхэгийн тоо ба нийт талбай.

<p style="text-align: center;"><b>CE</b></p> <p style="text-align: center;">01234</p>	<p>Төхирөлын тэмдэглэгээ</p> <p>Гэрчилгээ олгосон газрын код</p>
<p>Загвар ХХК, Загвар дүүрэг, шуудангийн хайрцаг 00</p> <p style="text-align: center;">10</p> <p style="text-align: center;">01234-CPD-00234</p>	<p>Үйлдвэрлэгчийн нэр хаяг, лого</p> <p>Анхдагч сорил туршилт хийсэн жилийн сүүлийн хоёр тоо (ИТТ)</p> <p>Тухайн бүтээгдэхүүний гэрчилгээний дугаар</p>
<p style="text-align: center;">MNS 43210:2010</p> <p style="text-align: center;">Барилгад хэрэглэдэг дулаалгын материал - хөөлгөсөн полистирол EPS</p> <p style="text-align: center;">Гал тэсвэрлэлтийн агилал: A1 Дулаан нэвтрүүлэлтийн эсэргүүцэл: 2,5 м<sup>2</sup>/К*Вт Дулаан дамжуулалтын илтгэлцүүр: 0,04 Вт/м*К Заасан зузаан: 100мм</p> <p style="text-align: center;">EPS-EN 13163 -T1 - L1 - W1 - S1 - P1 BS100 - CS(10)60 - DS(N)5 - DLT(1)5 -TR5 - WL(T)5 - WD(V)15</p>	<p>Бүтээгдэхүүний норм стандартын дугаар, огноо</p> <p>Бүтээгдэхүүний нэр, таних тэмдэг</p> <p>Шинж чанарын талаарх мэдээлэл Гал тэсвэрлэлтийн агилал Дулаан нэвтрүүлэлтийн эсэргүүцэл Дулаан дамжуулалтын илтгэлцүүр Заасан зузаан</p> <p>Энэ нормын 6-р зүйлд заасан голлох шинж чанарын тэмдэглэгээний тайлбар</p>

	DIN 4102-1	DIN EN 13501-1
Шатдаггүй	A1/ A2	A1/A2
Муу шатдаг	B1	B, C
Энгийн шатдаг	B2	D, E
Хялбар шатдаг	B3	F

Барилгын өндөр		ДТНС –ийн материалын шаардлага
Намхан барилга	0 – 7	B2
Дунд өндөртэй зэргийн	7 – 22	B1
Өндөр барилга	22 - 100	A

# “Лоу Энержи Хаус” ХХК



# Анхаарал тавьсанд баярлалаа